



PÕLLUMAJANDUS- JA TOIDUAMET

Mahepõllumajandusliku tootmisega alustamine

Marge Olju
Peaspetsialist
31. märts 2022



PÕLLUMAJANDUS- JA TOIDUAMET

Ettekande sisu

- Tunnustamise taotlemine ja dokumendid
- PTA nõusolekut vajavad tegevused
- Ettevõtte esmane kohapealne kontroll
- Levinumad rikkumised mahepõllumajanduses



PÕLLUMAJANDUS- JA TOIDUAMET

Tunnustamise taotlemine

- Taimekasvatus, sealhulgas katmikkultuuride- ja seenekasvatus;
- mitteharitavalt alalt taimede või seente korjamine;
- loomakasvatus;
- mesindus;
- sööda esmatootmine ja üksnes oma ettevõtte tarbeks sööda segamine;
- oma ettevõttes toodetud töötlemata põllumajandustoote pakendamine ja turuleviimine;
- seemne ja paljundusmaterjali tootmine, ettevalmistamine ja turuleviimine;
- merevetikate tootmine;
- vesiviljelusloomade tootmine.



PÕLLUMAJANDUS- JA TOIDUAMET

Tunnustamise taotlemine

Tähtajad:

- Taimekasvatuse või mesindusega tegeleda soovija peab esitama tunnustamise taotluse ajavahemikul **10. märtsist kuni 10. aprillini** (2022. aastal kuni 11. aprillini).
- Loomakasvatuse, taimekasvatuse valdkonnas üksnes seenekasvatusega, taimekasvatusega katmikalal, mitteharitavalt aladelt taimede või seente korjamisega ja seemne ja paljundusmaterjali tootmise, ettevalmistamine või turuleviimisega ning muude valdkondadega võib taotluse esitada **aasta ringi**.



PÕLLUMAJANDUS- JA TOIDUAMET

Tunnustamise taotlemine

Võimalused taotluse esitamiseks:

- Maaeluministeriumi kliendiportaal <https://portaal.agri.ee>
- Paberandjal/e-kirja teel - vormil "Ettevõtte tunnustamise taotlemine või jätkamine" <https://pta.agri.ee>.
- Koos ettevõtte tunnustamise taotlusega saab vajadusel esitada nõusolekute taotlusi nende tegevuste osas, milleks on vajalik PTA nõusolek. Selleks tuleb kodulehelt alla laadida [vorm](#), see enne edastamist täita ning kliendiportaal kaudu esitada.

NB! Taotluse lisaandmeid (taimekasvatusplaan, põllumassiivide, katastriüksuste või PLK alade kaardid) ei pea PTA-le esitama, kui need esitatakse samal aastal PRIA-le.

Kui PRIA toetust ei taotleta tuleb andmed esitada PTA-le.



PÕLLUMAJANDUS- JA TOIDUAMET

Tunnustamise taotlemine

Taimekasvatus (v.a taimede ja seente korje):

- põllumassiivide või katastriüksuste kaardid, kuhu on kantud põllu number ja põllu piirid;
- andmed iga põllu kohta taimekasvatusplaanis: põllumassiivi tunnus, põllu number, pindala 0,01 ha täpsusega, kasvatatav kultuur, põllu staatus (1. a üleminek, 2. a üleminek, 3. a üleminek, mahe, mittemahe).



PÕLLUMAJANDUS- JA TOIDUAMET

Tunnustamise taotlemine

Loomakasvatus:

- ettevõttes peetavate loomade arv liikide ja vanusegruppide kaupa, näidates ära, milliste liikidega alustatakse mahepõllumajandusele üleminekut.

Mesindus:

- põllumassiivide või katastriüksuste kaardid, kuhu on kantud mesilagrupi või gruppide asukohad ja mis hõlmab korjeala vähemalt 3 km raadiuses mesilagrupi ümber;
- mesilasperede arv.



PÕLLUMAJANDUS- JA TOIDUAMET

Tunnustamise taotlemine

Taimede või seente korje:

- põllumassiivide või katastriüksuste kaardid vähemalt 1:10 000 mõõtkavas, millele on kantud selle ala pindala ja piirid, millel kavatakse alustada taimede või seente korjamist. Juhul kui korjet teostatakse kogu katastriüksusel, siis võib esitada ka ainult katastriüksus(t)e numbri(d);
- liikide loetelu, millesse kuuluvaid taimi või seeni kavatakse korjata, ja korjamise ligikaudne ajavahemik.



PÕLLUMAJANDUS- JA TOIDUAMET

Tunnustamise taotlemine

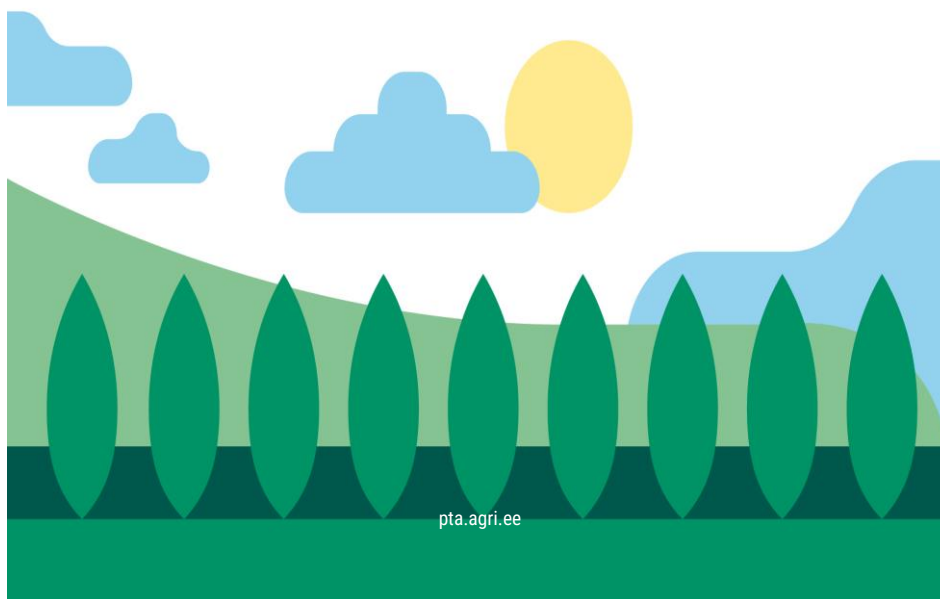


Merevetikate tootmine:

- merevetikate kasvatamise ja kogumise ning kogumisjärgse tegevuse asukohta iseloomustav kaart mõõtkavas vähemalt 1:10 000, millele on kantud ala, millel kavatakse merevetikate kasvatamist, kogumist ja kogumisjärgset tegevust alustada, pindala ja piirid;
- liikide loetelu, millesse kuuluvaid merevetikaid kavatakse kasvatada või koguda, ning andmed kavandatava koguse ja kogumise aja kohta.

Vesiviljelusloomade tootmine:

- vesiviljelusloomade tootmise asukohta iseloomustav kaart mõõtkavas vähemalt 1:10 000, millele on kantud ala, millel kavatakse vesiviljelusloomade tootmist alustada, pindala ja piirid;
- liikide loetelu, millesse kuuluvaid vesiviljelusloomi kavatakse kasvatada, ning andmed kavandatava tootmismahu kohta.





PÕLLUMAJANDUS- JA TOIDUAMET

PTA nõusolekut vajavad tegevused

- Keemiliselt töötlemata mittemahepõllumajanduslikult toodetud seemne ja taimse paljundusmaterjali kasutamine.
- Maade üleminekuaja lühendamine.
- Mittemahepõllumajanduslike loomade toomine (välja arvatud ohustatud loomatõud, mesilasemad ja -sülemid). Nõusolek antakse, kui sobivaid maheloomi ei ole Eesti turul (ehk maheloomade andmebaasis) saada.
- Lammaste sabakärpimine, kodulindude noka lühendamine ja veiste sarvede eemaldamine/nudistamine.



PÕLLUMAJANDUS- JA TOIDUAMET

PTA nõusolekut vajavad tegevused

- Mittemahepõllumajandusliku proteiinsööda kasutamine noorsigade ja kuni 18 nädala vanuste noorlindude söötmiseks.
- Mittemahepõllumajanduslikult toodetud sööda osakaalu suurendamine söödaratsioonis katastroofist tulenevate sööda hävimise korral.
- Loomade pidamine lõas.
- Mesilaste taastamine haigustest või katastroofist tuleneva suure suremise tõttu.
- Mesilaste lisa söõtmine katastroofiolukorra puhul.



PÕLLUMAJANDUS- JA TOIDUAMET

PTA nõusolekut vajavad tegevused

Mittemhepõllumajanduslikke loomade (tavaloomad) toomine:

- aretuse eesmärgil täiskasvanud isasloomi:
 - ✓ täiskasvanuks loetakse veised alates 8 kuud, lambad ja kitsed alates 6 kuud, hobused 2 aastat.
- Aretuse eesmärgil esmapoegimata emasloomi:
 - kuni 10 % ulatuses ettevõttes mahepõllumajanduslikult peetavate täiskasvanud hobuste või veiste arvust aastas ning kuni 20 % ulatuses täiskasvanud sigade, lammaste, kitsede, küülikute või hirvede arvust aastas;
 - ettevõttes, kus peetakse kuni 10 hobust, hirve, veist või küülikust või kuni 5 siga, lammast või kitse, üks vastavat liiki loom aastas.
 - Ettevõtte olulise laiendamise, teist tõugu loomade kasvatamise või uue loomakasvatusharu kavandamise korral kuni 40% ettevõttes vastavat liiki mahepõllumajanduslikult peetavate täiskasvanud loomade arvust aastas.



PÕLLUMAJANDUS- JA TOIDUAMET

PTA nõusolekut vajavad tegevused

- Mahepõllumajanduslikku linnukasvatuseksusesse võib tuua mittereepõllumajanduslikult kasvatatud linde, tingimusel et munade tootmiseks mõeldud noorkanad ja liha tootmiseks mõeldud linnud on kuni kolme päeva vanused.



PÕLLUMAJANDUS- JA TOIDUAMET

Ilma PTA nõusolekuta võib tuua järgmisi tavaloomi

- Aretuse eesmärgil ohustatud tõugu loomi:
ohustatud tõud on eesti maatõugu veis, eesti hobune, eesti raskeveohobune, tori hobune (universaalsuuna hobuste alampopulatsioon ja vana-tori suuna hobuste alampopulatsioon), eesti vutt, kihnu maalammas.
Ohustatud loomatõud ei pea olema ainult esmapoegimata emasloomad.
- Mesilasemasid ja -sülemeid:
- mesilate uuendamisel mahetootmisüksuses võib asendada aastas 20 % mesilasemadest ja sülemitest tavamesilasemade ja -sülemitega tingimusel, et mesilasemad ja sülemid viiakse tarudesse, mille kärjed või kärjepõhjad pärinevad mahetootmisüksustest.



PÕLLUMAJANDUS- JA TOIDUAMET

Maheloomade andmebaas

- PTA veebilehele on loodud [maheloomade andmebaas](#), kuhu mahetootjad saavad esitada seal kajastamiseks oma turustatavad maheloomad (aretusloomad/suguloomad).
- Andmebaasi jaoks andmete edastamine on vabatahtlik. Selleks tuleb alla laadida ja täita Exceli tabeli vorm, mis on leitav PTA veebilehelt: „[Maheloomade andmebaas tootjatele täitmiseks alates 01.01.2022](#)“. Täidetud tabel saata e-mailile maheteated@pta.agri.ee ning PTA ametnik sisestab info maheloomade andmebaasi. **Maheloomade andmebaasi ajakohasena hoidmiseks tuleks tootjatel kindlasti teavitada, kui loomad on ära müüdnud.**
- Enne PTA-lt loa taotlemist tavaloomade toomiseks oma ettevõttesse, peab mahetootja tutvuma maheloomade andmebaasis oleva infoga müügil olevate aretusloomade kohta, et teha kindlaks, kas tema taotlus on põhjendatud.



PÕLLUMAJANDUS- JA TOIDUAMET

Taimse paljundusmaterjali (k.a külviseme) andmekogu

- Mahetootja peab külvamisel kasutama sertifitseeritud mahepõllumajanduslikku või üleminekuaja paljundusmaterjali (k.a külviseme), kui see on taimse [paljundusmaterjali andmekogus saadaval](#).
- Üldloa nimekirjas olevate liikide ja alamliikide tavaseemet võib kasutada ilma nõusolekut taotlemata. Kui liik või alamliik ei ole üldloa nimekirjas, siis tuleb soovitud tavaseemne kasutamiseks küsida nõusolekut. Üldluba on käesolevast aastast esitatud liikide ja alamliikide nimekirjana.
- Juhul, kui maheseemet ei ole saada ja liik ei ole üldloa nimekirjas, siis tuleb **mittemahepõllumajandusliku seemne** (tavaseemne) **kasutamiseks küsida PTA-lt nõusolek**.
- **Erand** - alustatavatel ettevõtetel on üksnes esimesel ülemineku aastal lubatud kasutada oma toodetud seemet, mis pärineb oma ettevõtte mittemahepõllumajanduslikust tootmisest.



PÕLLUMAJANDUS- JA TOIDUAMET

Maa üleminekuaja lühendamine

- Maa üleminekuaja lühendamise taotlust saab esitada aastaringset.
- Maad saab lühendada rohumaadel, mis on olnud kasutuses rohumaana 3 viimast aastat ja mahepõllumajanduses lubamatuid aineid ei ole kasutatud.
- Lühendatav ala ei tohi olla üles haritud enne kohapealset kontrolli.
- Kui lühendatavale alale jäävad kartuli-, köögivilja, istanduse jt põllud (neid ei lühendata), siis need tuleb pindalalt lühendatavast alast välja arvata.



PÕLLUMAJANDUS- JA TOIDUAMET

Maa üleminekuaja lühendamine

Kui rohumaa on ettevõttes olemas enne 15. juunit		Kui rohumaa lisandub ettevõttesse peale 15. juunit
Kui maade üleminekuaja lühendamise taotlus esitatakse enne 15. juunit , siis lühendamise otsus antakse lühendamise taotluse esitamise kuupäevast.	Kui maade üleminekuaja lühendamise taotlus esitatakse peale 15. juunit , siis antud aastal jääb maa esitatud üleminekusse , lühendamise positiivne otsus hakkab kehtima järgmise aasta 1. jaanuarist .	Kui sellele maale esitatakse maade üleminekuaja lühendamise taotlus, siis antud aastal jääb maa mittemahedaks , lühendamise positiivne otsus hakkab kehtima järgmise aasta 1. jaanuarist .



PÕLLUMAJANDUS- JA TOIDUAMET



Riigilõiv

Kliendiportaali kaudu taotluse esitaja saab makstava summa suuruse [riigilõivu](#) kohta kliendiportaalist, lisainformatsioon on leitav PTA kodulehelt.

- Mahepõllumajandusliku **taime- ja loomakasvatusega, sealhulgas mesindusega, ning vesiviljelusloomade ja merevetikate tootmisega ning sööda esmatootmisega** tegelev isik tasub ettevõtte või selle osa tunnustamise eest ning tunnustamisele järgnevast aastast alates igal aastal korralise järelevahtvetoimingu eest riigilõivu 62 eurot ning lisaks iga hektari kontrollitava maa või vesiviljelusloomade ja merevetikate tootmisala kohta 1,5 eurot ning
- **taimede ja seente korjamiseks** kasutatava mitteharitava ala hektari kohta 0,24 eurot, kuid kokku mitte üle 5000 euro.



PÖLLUMAJANDUS- JA TOIDUAMET

Riigilõiv

- Kui ettevõttes tegeletakse samaaegselt nii mahe- kui mittemahepõllumajandusliku taimekasvatusega, peavad tootjad tasuma riigilõivu ettevõtte **kogu maa eest**.
- Kui ettevõttes tegeletakse üksnes mahepõllumajandusliku seemne või vegetatiivse paljundusmaterjali ettevalmistamise ja turuleviimisega tuleb tasuda **riigilõiv 120 eurot**.
- Riigilõiv tasutakse tunnustamise/jätkamise taotluse esitamise päeval.



PÖLLUMAJANDUS- JA TOIDUAMET

Esmane kontroll

- Esmane **kontroll tehakse ettevõttesse 60 tööpäeva jooksul** peale tunnustuse taotluse esitamist, kontrollitakse ajaperioodi tunnustamise taotluse esitamisest kuni kohapealse kontrolli hetkeni.
- Otsus ettevõtte tunnustamise kohta või otsus tunnustamisest keeldumise kohta tehakse 30 tööpäeva jooksul esmase kontrolli tegemisest arvates.
- Taotlejat teavitatakse kontrollist.



PÕLLUMAJANDUS- JA TOIDUAMET

Kohapealse kontrolli käigus kontrollitakse

Taimakasvatusega tegelevates ettevõtetes:

- Ettevõtte mahepõllumajanduslikule tootmisele ülemineku plaan.
- Põlluraamat.
- Külvikorraplaan.
- Kõik raamatupidamise dokumendid sh ostu/müügi dokumendid (arved) alates tunnustamise taotluse esitamisest.
- Ostetud seemne pakendid ja etiketid.
- Alltöövõtu lepingud kolmandate osapooltega.
- Tootmise sisendite ja väljundite (ost, tootmine, kasutamine, müük, jääk) arvestus.
- Vabas vormis fikseeritud puhastustoimingute kirje ja info kasutatud puhastusvahendite kohta.
- Kuivatipäevik ja laoraamat.



PÕLLUMAJANDUS- JA TOIDUAMET

Kohapealse kontrolli käigus kontrollitakse

Loomakasvatusega tegelevates ettevõtetes lisaks:

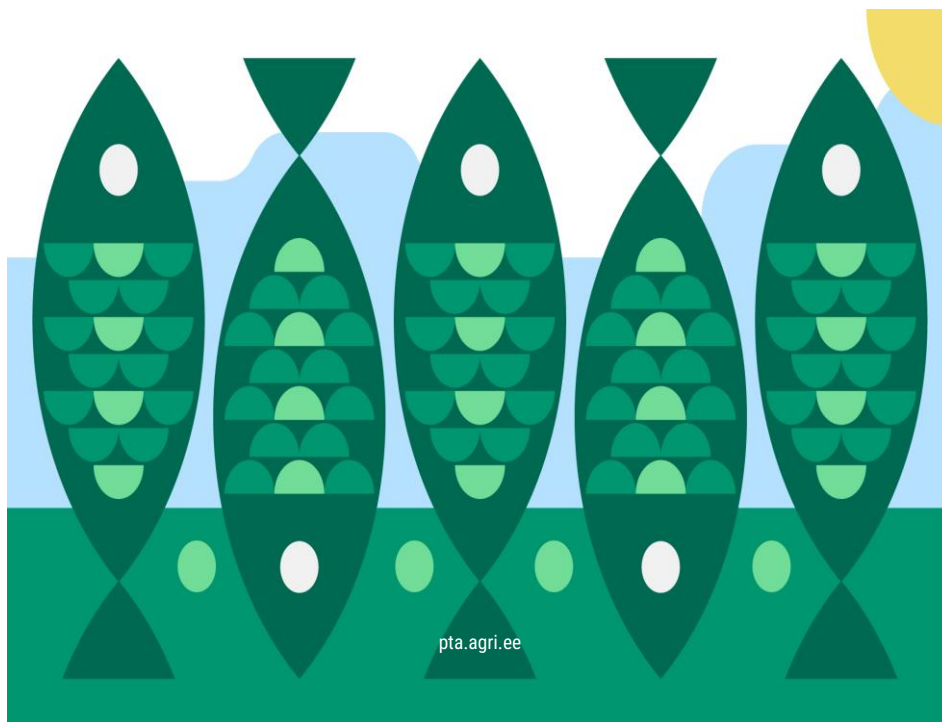
- loomade liikumise ja sööda arvestus;
- veterinaarpäevik;
- ettevõtte loomakasvatushooned ja rajatised;
- info kasutatud söödalisandite ja mineraalide kohta.

Mesindusega tegelevates ettevõtetes lisaks:

- mesilaspäevik.

PTA kodulehel on olemas kohustuslike andmete [näidisvormid](#)

- Külvikorraplaan;
- loomade liikumise ja sööda arvestus;
- veterinaarpäevik jt.



PÕLLUMAJANDUS- JA TOIDUAMET

Levinumad rikkumised taimekasvatuses

- Kasutatud on teise ettevõtte sertifitseerimata seemet.
- Kasutatud on tavapõllumajanduslikku sertifitseeritud seemet ning ei ole küsitud nõusolekut kui andmekogus on mahedana samal liigil sort olemas.
- Eristatavus taimekasvatuseks kasutataval maal.
- Erinevas üleminekus kultuuride saagi ladustamisel ei ole eristatavus tagatud.
- Põlluraamatu sissekanded on puudulikud.
- Puudub arvestus toodetud ja turustatud saaduste kohta.
- Taimekasvatussaaduste märgistamine.

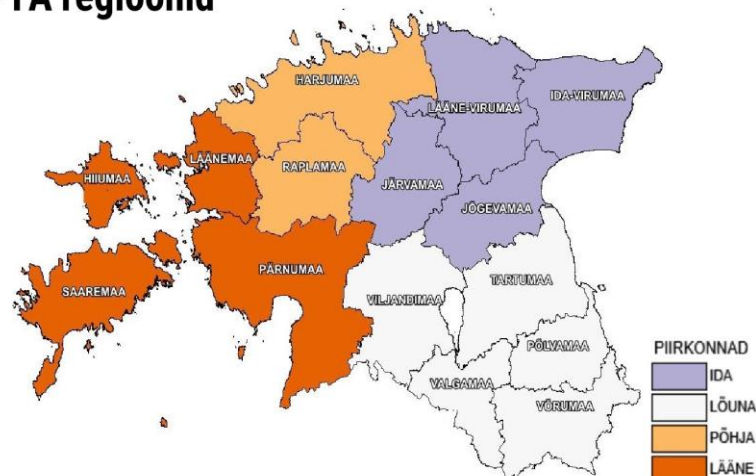


PÕLLUMAJANDUS- JA TOIDUAMET

Levinumad rikkumised loomakasvatuses ja mesinduses

- Tavaloomade toomine ettevõttesse üle lubatud protsendi.
- Sarvede eemaldamiseks ei ole küsitud nõusolekut.
- Loomade märgistamine.
- Kasutatud loomasöödas lubamatuid söödalisandeid ja abiained.
- Söödetud on GMO või kasvustimulaatorite sisaldusega söötasid.
- Kasutatud on mittelubatud mineraalsöötasid.
- Loomakasvatussaaduste märgistamine.
- Mahe ja tava loomade karjatamine koos.
- Mesilagruppide asukoht

PTA regionid





PÕLLUMAJANDUS- JA TOIDUAMET

Olulised viited

- PTA koduleht <https://pta.agri.ee/>
- Maheklubi koduleht <http://www.maheklubi.ee/>
- Maaeluministeeriumi koduleht <https://www.agri.ee/>
- PRIA koduleht <https://www.pria.ee/>

Head koostööd soovides!

Marge Olju
+372 525 2774
marge.olju@pta.agri.ee